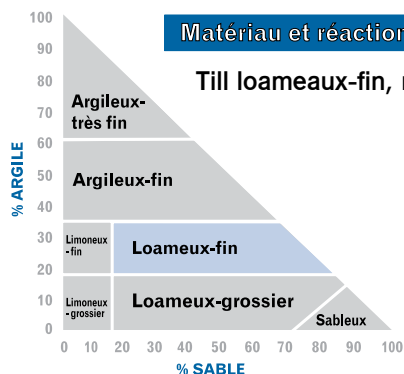


## CALAIS

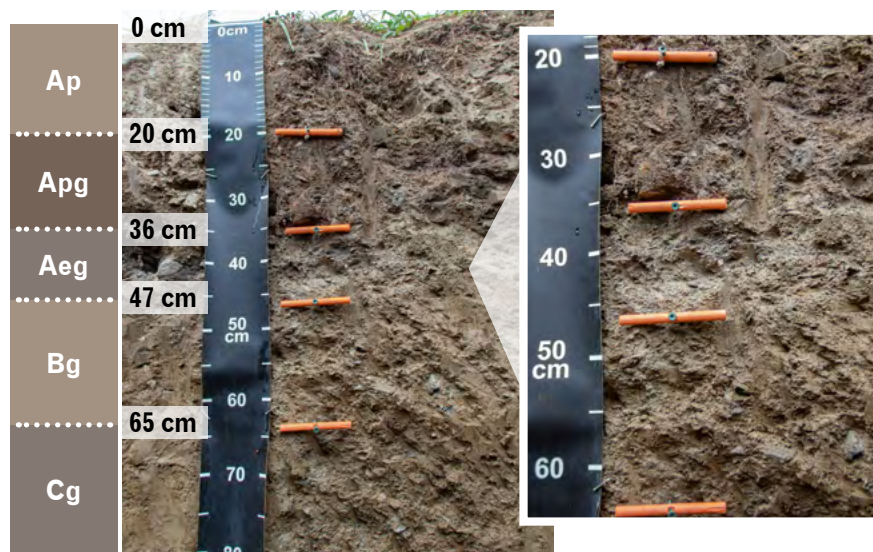
GLEYSOL ORTHIQUE

Classification taxonomique (sous-groupe)



Drainage	Perméabilité	Eau utile	Ruissellement
Très rapide	Très lente	Très basse	Très rapide
Rapide	Lente	Basse	Rapide
Bon	<b>Modérée</b>	Modérée	Modéré
Modérément bon	Rapide	<b>Élevée</b>	<b>Lent</b>
Imparfait	Très rapide	Très élevée	Très lent
<b>Mauvais</b>			Nul (stagnant)
Très mauvais			

PROFIL CULTIVÉ TYPIQUE	Horizon	Texture et qualificatif	Couleur	Marbrures	Structure	Consistance
<b>COUCHE DE SURFACE</b>	<b>Ap (Apg)</b>	L, LLi	Brun grisâtre foncé (Gris à gris clair)	Absentes (Rares)	Poly. sub., moyenne, modéré	Très friable à friable
	<b>Aeg</b>	L, LLi	Gris à gris clair	Fréquentes	Poly. sub., fine à moyenne, faible	Très friable
<b>SOUS-SOL (PARTIE SUPÉRIEURE)</b>	<b>Bg, Bgk</b>	L, LLi	Gris olive foncé à brun grisâtre foncé	Nombreuses à fréquentes	Amorphe à poly. sub., moyenne, faible	Ferme à friable
<b>SUBSTRATUM</b>	<b>Cg, Ckg</b>	L, LLi, L gr, LLi gr	Gris à gris foncé	Fréquentes	Amorphe	Ferme

Série de sols Calais  
à Saint-Côme-Linière

Travaux d'aménagement requis	
	Épierreage
	Drainage superficiel
	Drainage souterrain
	Fertilisation et chaulage
	Conservation de l'eau et irrigation

Problèmes liés aux travaux de drainage	
	Instabilité des berges
	Remontée de fragments
	Colmatage physique
	Colmatage ferrique

Types de dégradation à surveiller sous une utilisation intensive	
	Compaction
	Battance
	Perte de matière organique
	Acidification
	Érodibilité
	Érosion hydrique
	Érosion éolienne

LÉGENDE		
	Faible	
	Moyen	
	Élevé	

CLASSE DE  
POSSIBILITÉ  
D'UTILISATION  
AGRICOLE**3WDp**  
(modifié)

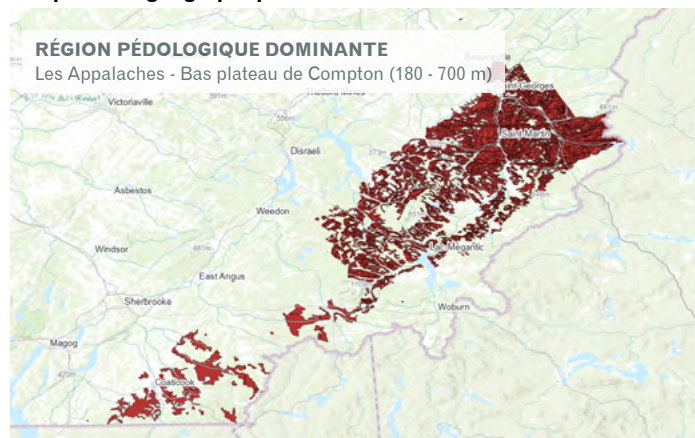
## Analyses physiques

PROFIL CULTIVÉ REPRÉSENTATIF	Horizon	Texture et qualificatif	Fragments (% en volume)	Fraction des sables				Sable (%)	Limon (%)	Argile (%)	Densité app. (g/cm <sup>3</sup> )	Cond. hydraulique (cm/hr)
				SG (%)	SM (%)	SF (%)	STF (%)					
<b>COUCHE DE SURFACE</b>	<b>Ap</b>	<b>LLi</b>	10	3,0	4,0	5,0	5,0	17,0	61,0	22,0	1,05	2,56
<b>SOUS-SOL</b> (PARTIE SUPÉRIEURE)	<b>Bg</b>	<b>LLi gr</b>	20	8,0	6,0	7,0	7,0	28,0	51,0	21,0	1,68	1,23
<b>SUBSTRATUM</b>	<b>Cg</b>	<b>LLi gr</b>	20	6,0	5,0	6,0	7,0	24,0	57,0	19,0	1,69	0,56

## Analyses chimiques

PROFIL CULTIVÉ TYPIQUE	Horizon	Moyenne : Min. - max. :	pH eau	M. org. (%)	CEC (mEq/100 g)	Ca	Mg	K	Na	P ass.
<b>COUCHE DE SURFACE</b>	<b>Ap1</b>	Moyenne : Min. - max. :	5,8 5,4 - 6,7	4,34 2,8 - 8,2	17,01 12,9 - 21,6	1246,3 755 - 2049	112,3 58 - 275	71,7 48 - 131	16,9 6 - 45	91,3 48 - 147
	<b>Ap2</b>	Moyenne : Min. - max. :	6,0 5,2 - 6,8	3,14 0,9 - 4,2	14,56 11,0 - 17,7	1051,4 511 - 1964	89,6 24 - 231	48,7 27 - 67	16,1 6 - 39	57,7 26 - 86
<b>SOUS-SOL</b> (PARTIE SUPÉRIEURE)	<b>Bg</b>	Moyenne : Min. - max. :	6,3 5,3 - 7,3	1,25 0,4 - 3,8	10,11 7,2 - 18,2	728,2 200 - 1055	74,5 14 - 157	44,8 31 - 64	12,7 5 - 27	24,1 4 - 88

## Répartition géographique



Séries de sols semblables	Éléments distinctifs
Dufferin	Gleysol humique orthique, drainage mauvais à très mauvais
Magog	Till loameux-grossier, graveleux, acide

## Utilisation des sols

Principales cultures associées à la série de sols	Superficie
	Proportion
Autres cultures	51,33 %
Prairie et pâturage	28,52 %
Maïs, soya, canola et protéagineuses	12,21 %
Céréales	7,84 %
Maraîchères, petits fruits et légumes de transformation	0,07 %
Vergers	0,02 %
Pomme de terre	-
<b>Superficie totale</b>	<b>22 636 ha</b>

Source: La Financière agricole du Québec, Base de données des parcelles et productions agricoles déclarées (BDPPAD), 2017 à 2021. <https://www.fadq.qc.ca/documents/donnees/base-de-donnees-des-parcelles-et-productions-agricoles-declarees>

## POUR EN SAVOIR D'AVANTAGE

Catherine Bossé  
Chargée de projets en pédologie  
418 643-2380, poste 405  
[pedologie@irda.qc.ca](mailto:pedologie@irda.qc.ca)

**irda**  
INSTITUT DE RECHERCHE  
ET DE DÉVELOPPEMENT  
EN AGROENVIRONNEMENT

## PARTENAIRES DE RÉALISATION ET DE FINANCEMENT

PARTENARIAT  
CANADIEN pour  
L'AGRICULTURE

Canada Québec

**Lucie Grenon**  
Pédologue, agronome retraitée  
Conseillère spécialisée  
en pédologie