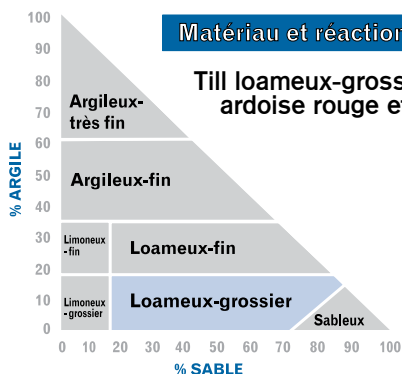


MAWCOOK

GLEYSOL HUMIQUE ORTHIQUE

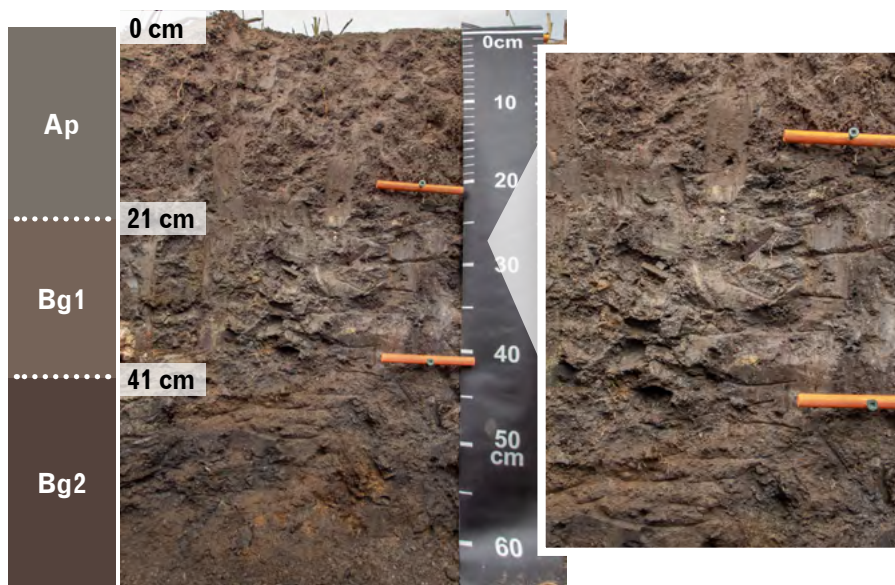
Classification taxonomique (sous-groupe)

www.irda.qc.ca

FICHE DE DESCRIPTION
ET D'INTERPRÉTATION
DES SÉRIES DE SOLS
DU QUÉBEC

Drainage	Perméabilité	Eau utile	Ruissellement
Très rapide	Très lente	Très basse	Très rapide
Rapide	Lente	Basse	Rapide
Bon	Modérée	Modérée	Modéré
Modérément bon	Rapide	Élevée	Lent
Imparfait	Très rapide	Très élevée	Très lent
Mauvais			Nul (stagnant)
Très mauvais			

PROFIL CULTIVÉ TYPIQUE	Horizon	Texture et qualificatif	Couleur	Marbrures	Structure	Consistance
COUCHE DE SURFACE	Ap	L, LS, LSF, LS gr	Brun foncé à brun grisâtre très foncé	Absentes	Poly. sub., fine à moyenne, modéré à faible	Très friable à friable
SOUS-SOL (PARTIE SUPÉRIEURE)	Bg	LS gr, LS, LSF, L	Brun grisâtre foncé à brun grisâtre	Fréquentes	Poly. sub., moyenne, faible ou amorphe	Friable à ferme
SUBSTRATUM	Cg	LS gr, LSF gr, L gr	Brun grisâtre foncé à gris foncé	Fréquentes à rares	Amorphe	Friable à ferme



Travaux d'aménagement requis

Épierreage
Drainage superficiel
Drainage souterrain
Fertilisation et chaulage
Conservation de l'eau et irrigation

Problèmes liés aux travaux de drainage

Instabilité des berges
Remontée de fragments
Colmatage physique
Colmatage ferrique

Types de dégradation à surveiller sous une utilisation intensive

Compaction
Battance
Perte de matière organique
Acidification
Érodibilité
Érosion hydrique
Érosion éolienne

LÉGENDE Faible Moyen Élevé

CLASSE DE
POSSIBILITÉ
D'UTILISATION
AGRICOLE3WDp
(modifié)

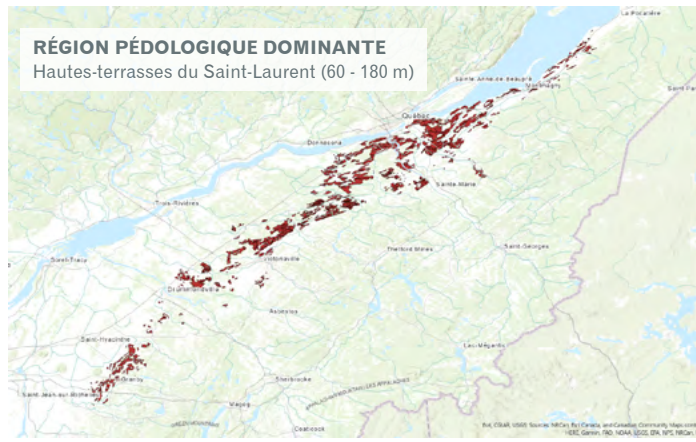
Analyses physiques

PROFIL CULTIVÉ REPRÉSENTATIF	Horizon	Texture et qualificatif	Fragments (% en volume)	Fraction des sables				Sable (%)	Limon (%)	Argile (%)	Densité app. (g/cm ³)	Cond. hydraulique (cm/hr)
				SG (%)	SM (%)	SF (%)	STF (%)					
COUCHE DE SURFACE	Ap	LSF	5	10,0	10,0	19,0	19,0	58,0	32,0	10,0	1,13	1,82
SOUS-SOL (PARTIE SUPÉRIEURE)	Bg	LSF gr	20	11,0	14,0	25,5	19,5	70,0	21,5	8,5	1,49	1,82
SUBSTRATUM	Cg	LSF gr	25	13,0	2,0	24,0	28,0	67,0	23,0	10,0	1,68	1,78

Analyses chimiques

PROFIL CULTIVÉ TYPIQUE	Horizon	Moyenne : Min. - max. :	pH eau	M. org. (%)	CEC (mEq/100 g)	Ca	Mg	K	Na	P ass.
COUCHE DE SURFACE	Ap1	Moyenne : Min. - max. :	6,3 5,7 - 6,8	3,66 2,5 - 4,7	16,14 13,1 - 19,8	1507,0 971 - 2573	102,7 46 - 186	122,8 40 - 194	7,4 4 - 13	157,5 82 - 241
	Ap2	Moyenne : Min. - max. :	6,3 5,7 - 7,3	3,04 2,1 - 4,6	14,82 12,5 - 18,3	1305,5 898 - 2001	72,2 36 - 115	67,1 22 - 126	9,7 5 - 13	103,0 44 - 178
SOUS-SOL (PARTIE SUPÉRIEURE)	Bg	Moyenne : Min. - max. :	6,5 5,9 - 7,2	2,26 1,0 - 3,4	12,64 9,0 - 17,9	1129,6 542 - 2404	67,5 26 - 133	51,0 19 - 91	8,7 5 - 14	51,9 11 - 91

Répartition géographique



Séries de sols semblables	Éléments distinctifs
Des Pins	Imparfaitement drainé, acide, brunisol
Raimbault	Alcalin, graveleux (ardoises grises et dolomies)

Utilisation des sols

Principales cultures associées à la série de sols	Superficie
	Proportion
Maïs, soya, canola et protéagineuses	38,74 %
Autres cultures	27,93 %
Prairie et pâturage	21,43 %
Céréales	11,39 %
Pomme de terre	0,30 %
Maraîchères, petits fruits et légumes de transformation	0,20 %
Vergers	0,003 %
Superficie totale	35 394 ha

Source: La Financière agricole du Québec, Base de données des parcelles et productions agricoles déclarées (BDPPAD), 2017 à 2021. <https://www.fadq.qc.ca/documents/donnees/base-de-donnees-des-parcelles-et-productions-agricoles-declarees>

POUR EN SAVOIR D'AVANTAGE

Catherine Bossé
Chargée de projets en pédologie
418 643-2380, poste 405
pedologie@irda.qc.ca



INSTITUT DE RECHERCHE
ET DE DÉVELOPPEMENT
EN AGROENVIRONNEMENT

PARTENAIRES DE RÉALISATION ET DE FINANCEMENT

PARTENARIAT
CANADIEN pour
L'AGRICULTURE

Canada Québec

Lucie Grenon
Pédologue, agronome retraitée
Conseillère spécialisée
en pédologie