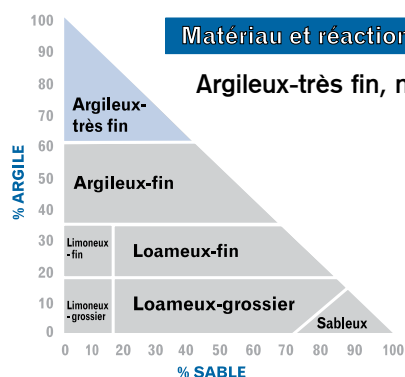


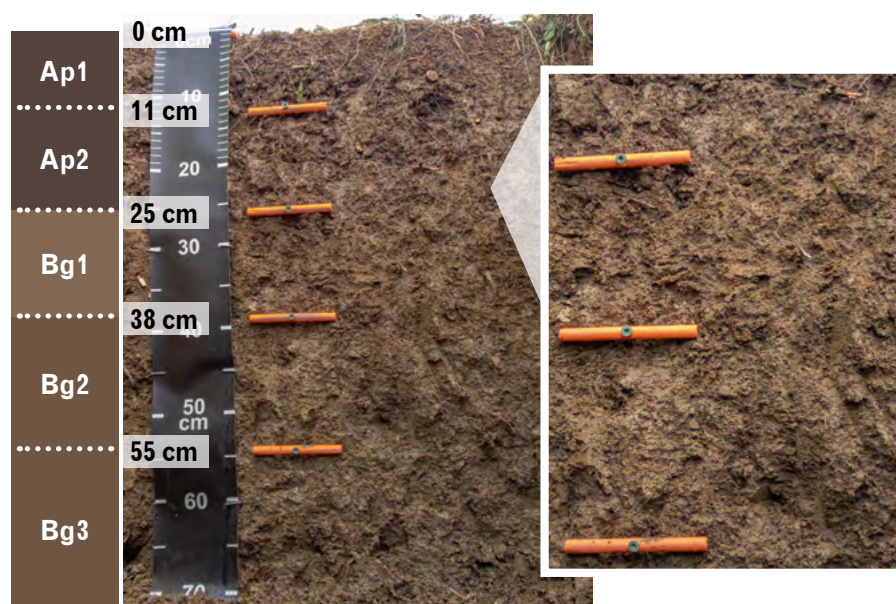
PROVIDENCE

GLEYSOL HUMIQUE ORTHIQUE
Classification taxonomique (sous-groupe)



Drainage	Perméabilité	Eau utile	Ruissellement
Très rapide	Très lente	Très basse	Très rapide
Rapide	Lente	Basse	Rapide
Bon	Modérée	Modérée	Modéré
Modérément bon	Rapide	Élevée	Lent
Imparfait	Très rapide	Très élevée	Très lent
Mauvais			Nul (stagnant)
Très mauvais			

PROFIL CULTIVÉ TYPIQUE	Horizon	Texture et qualificatif	Couleur	Marbrures	Structure	Consistance
COUCHE DE SURFACE	Ap (Apg)	A, LA, ALi, LLiA, L	Brun grisâtre très foncé	Absentes (Rares)	Poly. sub., fine, faible à modérée	Friable
SOUS-SOL (PARTIE SUPÉRIEURE)	Bg	ALo, A, ALi	Brun grisâtre	Nombreuses	Massive ou poly. sub., fine, faible à modérée	Friable à ferme
SUBSTRATUM	Cg	ALo, A, ALi	Gris olivâtre	Nombreuses	Amorphe	Ferme



Travaux d'aménagement requis	
Épierreage	
Drainage superficiel	
Drainage souterrain	
Fertilisation et chaulage	
Conservation de l'eau et irrigation	

Problèmes liés aux travaux de drainage	
Instabilité des berges	
Remontée de fragments	
Colmatage physique	
Colmatage ferrugineux	

Types de dégradation à surveiller sous une utilisation intensive	
Compaction	
Battance	
Perte de matière organique	
Acidification	
Érodibilité	
Érosion hydrique	
Érosion éolienne	

LÉGENDE Faible Moyen Élevé

**CLASSE DE
POSSIBILITÉ
D'UTILISATION
AGRICOLE**

3WD
(modifié)

PROVIDENCE

GLEYSOL HUMIQUE ORTHIQUE
Classification taxonomique (sous-groupe)

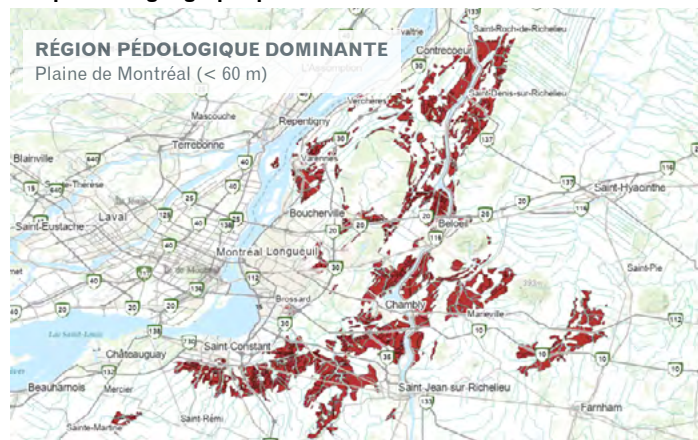
Analyses physiques

PROFIL CULTIVÉ REPRÉSENTATIF	Horizon	Texture et qualificatif	Fragment	Fraction des sables				Sable (%)	Limon (%)	Argile (%)	Densité app. (g/cm ³)	Cond. hydraulique (cm/hr)
			(% en volume)	SG (%)	SM (%)	SF (%)	STF (%)					
COUCHE DE SURFACE	Ap	A	0	-	-	-	-	13,0	38,0	49,0	1,31	8,58
SOUS-SOL (PARTIE SUPÉRIEURE)	Bg	A	1	-	-	-	-	7,0	36,5	56,5	1,34	4,78
SUBSTRATUM	Ckkg	ALo	0	-	-	-	-	1,5	35,5	63,0	1,37	0,70

Analyses chimiques

PROFIL CULTIVÉ TYPIQUE	Horizon	Moyenne : Min. - max. :	pH eau	M. org. (%)	CEC	Ca	Mg	K	Na	P ass.
					(mEq/100 g)	(mg/Kg)				
COUCHE DE SURFACE	Ap1	Moyenne : Min. - max. :	6,8 6,0 - 7,3	3,33 2,8 - 3,9	28,32 20,0 - 31,7	3219,8 2419 - 3641	640,0 326 - 897	232,1 169 - 416	23,9 12 - 42	56,7 20 - 121
	Ap2	Moyenne : Min. - max. :	6,8 5,9 - 7,3	2,92 1,8 - 3,7	28,11 19,9 - 32,2	3154,7 2413 - 3517	655,3 318 - 911	189,1 153 - 275	27,5 12 - 45	42,5 16 - 84
SOUS-SOL (PARTIE SUPÉRIEURE)	Bg	Moyenne : Min. - max. :	7,0 6,1 - 7,5	1,08 0,4 - 1,7	29,76 24,1 - 33,2	3047,3 2340 - 3709	1049,9 751 - 1416	168,2 134 - 240	53,7 31 - 100	7,4 2 - 16

Répartition géographique



Séries de sols semblables	Éléments distinctifs
Sainte-Rosalie	Matériau gris, perméabilité rapide
Saint-Urbain	Matériau gris (olivâtre) et alcalin, substratum calcaire et perméabilité rapide
Rideau	Matériau brun grisâtre, gleysol orthique, drainage mauvais à imparfait

Utilisation des sols

Principales cultures associées à la série de sols	Superficie
	Proportion
Maïs, soya, canola et protéagineuses	74,23 %
Autres cultures	14,41 %
Céréales	6,80 %
Prairie et pâturage	3,50 %
Maraîchères, petits fruits et légumes de transformation	1,05 %
Pomme de terre	0,002 %
Vergers	-
Superficie totale	35 477 ha

Source: La Financière agricole du Québec, Base de données des parcelles et productions agricoles déclarées (BDPPAD), 2017 à 2021. <https://www.fadq.qc.ca/documents/donnees/base-de-donnees-des-parcelles-et-productions-agricoles-declarees>

POUR EN SAVOIR D'AVANTAGE

Catherine Bossé
Chargée de projets en pédologie
418 643-2380, poste 405
pedologie@irda.qc.caINSTITUT DE RECHERCHE
ET DE DÉVELOPPEMENT
EN AGROENVIRONNEMENT

PARTENAIRES DE RÉALISATION ET DE FINANCEMENT

PARTENARIAT
CANADIEN pour
L'AGRICULTURE

Canada Québec

Lucie Grenon
Pédologue, agronome retraitée
Conseillère spécialisée
en pédologie