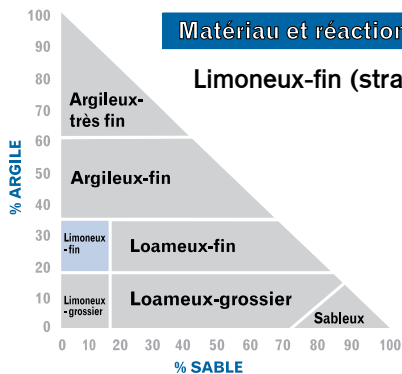


# SAINT-HYACINTHE

GLEYSOL ORTHIQUE

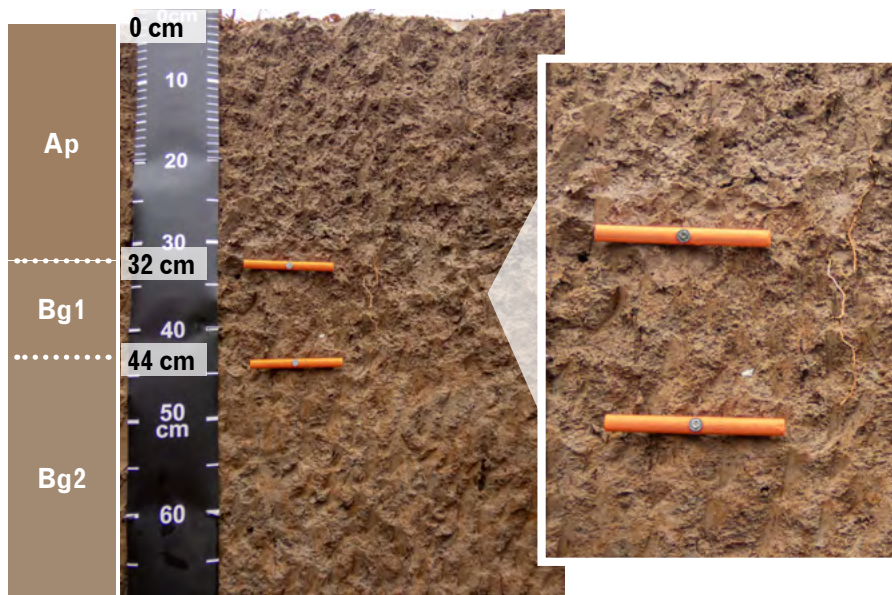
Classification taxonomique (sous-groupe)

www.irda.qc.ca

FICHE DE DESCRIPTION  
ET D'INTERPRÉTATION  
DES SÉRIES DE SOLS  
DU QUÉBEC

Drainage	Perméabilité	Eau utile	Ruissellement
Très rapide	Très lente	Très basse	Très rapide
Rapide	Lente	Basse	Rapide
Bon	<b>Modérée</b>	Modérée	Modéré
Modérément bon	Rapide	<b>Élevée</b>	<b>Lent</b>
Imparfait	Très rapide	Très élevée	Très lent
<b>Mauvais</b>			Nul (stagnant)
Très mauvais			

PROFIL CULTIVÉ TYPIQUE	Horizon	Texture et qualificatif	Couleur	Marbrures	Structure	Consistance
<b>COUCHE DE SURFACE</b>	<b>Ap</b>	<b>LLiA, LA, L, LLi</b>	Brun grisâtre très foncé	Absentes	Poly. sub., fine à moyenne, faible à modéré	Friable
<b>SOUS-SOL (PARTIE SUPÉRIEURE)</b>	<b>Bg</b>	<b>LLiA avec lamelles de LSTF, LLi</b>	Brun grisâtre	Nombreuses	Poly. sub., fine à moyenne, modéré à faible ou lenticulaire ou massive	Friable à ferme
<b>SUBSTRATUM</b>	<b>Cg</b>	<b>LLiA, ALi avec lamelles de LSTF, LLi</b>	Brun grisâtre à gris	Nombreuses	Amorphe	Friable à ferme



Série de sols Saint-Hyacinthe à Saint-Césaire

Travaux d'aménagement requis	
Épierreage	
Drainage superficiel	
Drainage souterrain	
Fertilisation et chaulage	
Conservation de l'eau et irrigation	

Problèmes liés aux travaux de drainage	
Instabilité des berges	
Remontée de fragments	
Colmatage physique	
Colmatage ferrugineux	

Types de dégradation à surveiller sous une utilisation intensive	
Compaction	
Battance	
Perte de matière organique	
Acidification	
Érodibilité	
Érosion hydrique	
Érosion éolienne	

LÉGENDE	
Faible	Moyen
Élevé	

**CLASSE DE  
POSSIBILITÉ  
D'UTILISATION  
AGRICOLE**

**2Wd**  
(modifié)

# SAINT-HYACINTHE

GLEYSOL ORTHIQUE

Classification taxonomique (sous-groupe)

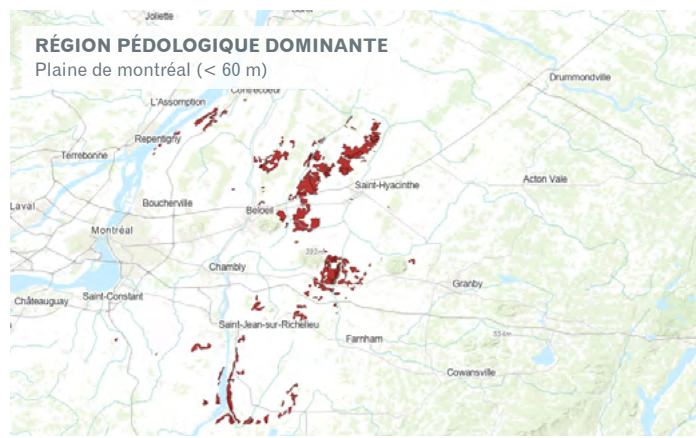
## Analyses physiques

PROFIL CULTIVÉ REPRÉSENTATIF	Horizon	Texture et qualificatif	Fragments (% en volume)	Fraction des sables				Sable (%)	Limon (%)	Argile (%)	Densité app. (g/cm <sup>3</sup> )	Cond. hydraulique (cm/hr)
				SG (%)	SM (%)	SF (%)	STF (%)					
<b>COUCHE DE SURFACE</b>	<b>Ap</b>	<b>LA</b>	1	-	-	-	-	40,0	32,0	28,0	1,47	3,00
<b>SOUS-SOL</b> (PARTIE SUPÉRIEURE)	<b>Bg</b>	<b>LLiA</b>	1	-	-	-	-	12,0	53,5	34,5	1,45	1,48
<b>SUBSTRATUM</b>	<b>Cg</b>	<b>LLiA</b>	1	-	-	-	-	7,0	53,5	39,5	1,43	0,73

## Analyses chimiques

PROFIL CULTIVÉ TYPIQUE	Horizon	Moyenne : Min. - max. :	pH eau	M. org. (%)	CEC (mEq/100 g)	Ca	Mg	K	Na	P ass.
<b>COUCHE DE SURFACE</b>	<b>Ap1</b>	Moyenne : Min. - max. :	6,6 5,7 - 7,6	3,44 1,9 - 7,2	21,95 15,7 - 34,8	2567,3 1454 - 4999	376,1 261 - 658	262,3 144 - 817	16,3 11 - 23	108,0 22 - 653
	<b>Ap2</b>	Moyenne : Min. - max. :	6,7 5,8 - 7,7	3,21 1,5 - 6,4	21,77 15,9 - 32,6	2499,8 1484 - 4634	400,5 263 - 631	242,4 125 - 787	19,2 13 - 31	92,6 10 - 535
<b>SOUS-SOL</b> (PARTIE SUPÉRIEURE)	<b>Bg</b>	Moyenne : Min. - max. :	7,1 6,5 - 7,8	1,14 0,7 - 1,8	19,31 15,5 - 23,0	2228,5 1693 - 2829	523,3 350 - 846	164,6 103 - 399	29,9 15 - 54	21,5 3 - 95

## Répartition géographique



Séries de sols semblables	Éléments distinctifs
Saint-Aimé	Matériau loameux stratifié, alcalin à neutre
Richelieu	Matériau limoneux-fin stratifié sur matériau argileux

## Utilisation des sols

Principales cultures associées à la série de sols	Superficie
	Proportion
Maïs, soya, canola et protéagineuses	50,75 %
Autres cultures	22,42 %
Prairie et pâturage	14,05 %
Céréales	9,53 %
Maraîchères, petits fruits et légumes de transformation	1,28 %
Pomme de terre	1,96 %
Vergers	0,00 %
<b>Superficie totale</b>	<b>57 626 ha</b>

Source: La Financière agricole du Québec, Base de données des parcelles et productions agricoles déclarées (BDPPAD), 2017 à 2021. <https://www.fado.qc.ca/documents/donnees/base-de-donnees-des-parcelles-et-productions-agricoles-declarees>

POUR EN SAVOIR D'AVANTAGE

Catherine Bossé  
Chargée de projets en pédologie  
418 643-2380, poste 405  
[pedologie@irda.qc.ca](mailto:pedologie@irda.qc.ca)



INSTITUT DE RECHERCHE  
ET DE DÉVELOPPEMENT  
EN AGROENVIRONNEMENT

PARTENAIRES DE RÉALISATION ET DE FINANCEMENT

PARTENARIAT  
CANADIEN pour  
L'AGRICULTURE

Canada Québec

**Lucie Grenon**  
Pédologue, agronome retraitée  
Conseillère spécialisée  
en pédologie