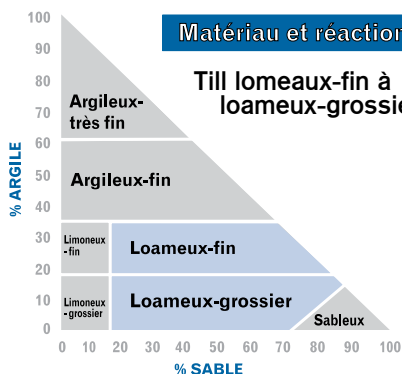
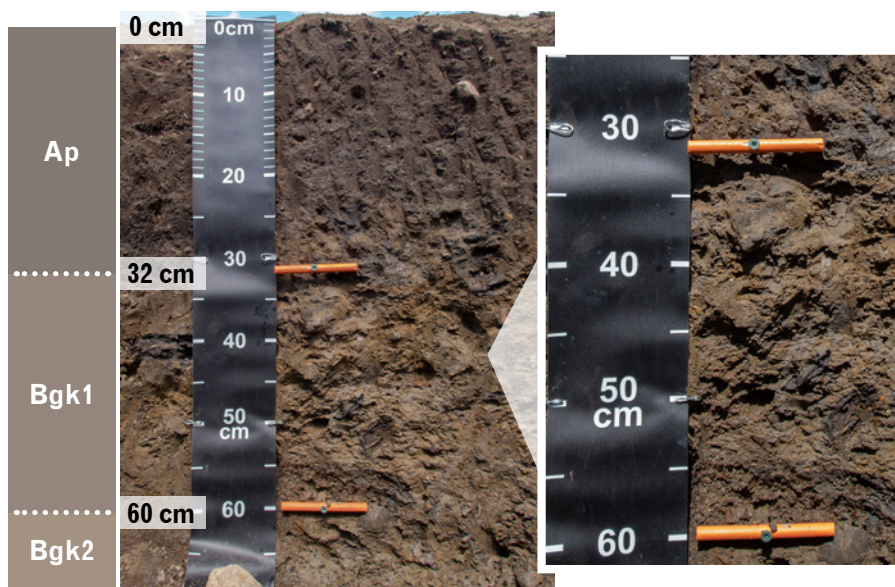


## BEDFORD

GLEYSOL HUMIQUE ORTHIQUE  
Classification taxonomique (sous-groupe)

Drainage	Perméabilité	Eau utile	Ruissellement
Très rapide	Très lente	Très basse	Très rapide
Rapide	Lente	Basse	Rapide
Bon	<b>Modérée</b>	<b>Modérée</b>	Modéré
Modérément bon	Rapide	Élevée	Lent
Imparfait	Très rapide	Très élevée	<b>Très lent</b>
<b>Mauvais</b>			Nul (stagnant)
Très mauvais			

PROFIL CULTIVÉ TYPIQUE	Horizon	Texture et qualificatif	Couleur	Marbrures	Structure	Consistance
<b>COUCHE DE SURFACE</b>	Ap, Apkj, Apk	L, LSA, LS, LA	Brun-grisâtre très foncé	Absentes	Poly. sub., fine à moyenne, faible à modéré	Très friable
<b>SOUS-SOL (PARTIE SUPÉRIEURE)</b>	Bgk, Bgkj, Bg	LSA, LA, L, LSA gr, LA gr, L gr	Brun-grisâtre foncé à gris	Nombreuses	Poly. sub., moyenne à grossière, faible ou amorphe	Friable
<b>SUBSTRATUM</b>	Ckg	LSA gr, L gr, LS gr, LSF gr	Brun-grisâtre foncé à gris	Nombreuses	Amorphe	Friable



Travaux d'aménagement requis	
Épierreage	
Drainage superficiel	
Drainage souterrain	
Fertilisation et chaulage	
Conservation de l'eau et irrigation	

Problèmes liés aux travaux de drainage	
Instabilité des berges	
Remontée de fragments	
Colmatage physique	
Colmatage ferrique	

Types de dégradation à surveiller sous une utilisation intensive	
Compaction	
Battance	
Perte de matière organique	
Acidification	
Érodibilité	
Érosion hydrique	
Érosion éolienne	

LÉGENDE Faible Moyen Élevé

Série de sols Bedford à  
Sainte-Hélène-de-BagotCLASSE DE  
POSSIBILITÉ  
D'UTILISATION  
AGRICOLE

3WD

## BEDFORD

GLEYSOL HUMIQUE ORTHIQUE  
Classification taxonomique (sous-groupe)

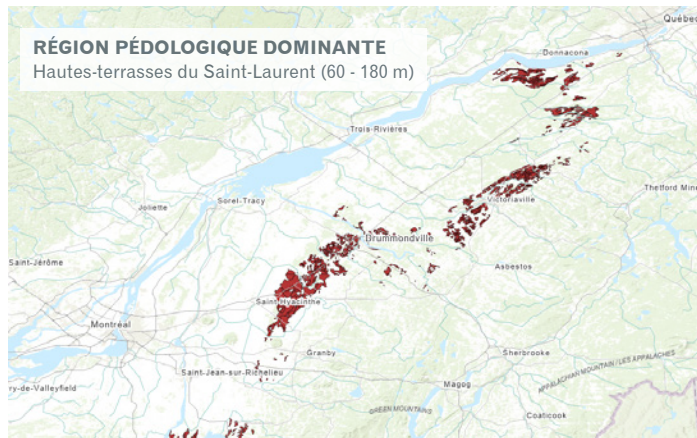
## Analyses physiques

PROFIL CULTIVÉ REPRÉSENTATIF	Horizon	Texture et qualificatif	Fragments (% en volume)	Fraction des sables				Sable (%)	Limon (%)	Argile (%)	Densité app. (g/cm <sup>3</sup> )	Cond. hydraulique (cm/hr)
				SG (%)	SM (%)	SF (%)	STF (%)					
<b>COUCHE DE SURFACE</b>	<b>Ap</b>	<b>LA</b>	10	8,0	4,0	10,0	16,0	38,0	33,0	29,0	1,06	2,93
<b>SOUS-SOL</b> (PARTIE SUPÉRIEURE)	<b>Bgkj</b>	<b>L gr</b>	30	17,0	5,0	17,0	11,0	50,0	29,0	21,0	1,72	2,45
<b>SUBSTRATUM</b>	<b>Ckg</b>	<b>LSF tgr</b>	50	8,0	6,0	18,0	22,0	54,0	28,0	18,0	1,71	1,67

## Analyses chimiques

PROFIL CULTIVÉ TYPIQUE	Horizon	Moyenne : Min. - max. :	pH eau	M. org. (%)	CEC (mEq/100 g)	Ca	Mg	K	Na	P ass.
<b>COUCHE DE SURFACE</b>	<b>Ap1</b>	Moyenne : Min. - max. :	7,2 6,4 - 8,0	4,35 2,3 - 7,0	18,62 13,5 - 23,1	2804,4 1861 - 3957	107,9 70 - 171	65,1 37 - 106	8,1 4 - 18	52,6 24 - 84
	<b>Ap2</b>	Moyenne : Min. - max. :	7,2 6,4 - 8,1	3,94 2,3 - 6,4	18,58 14,2 - 23,4	2839,3 1851 - 4062	96,0 50 - 157	42,9 31 - 59	9,2 5 - 16	33,9 15 - 71
<b>SOUS-SOL</b> (PARTIE SUPÉRIEURE)	<b>Bg</b>	Moyenne : Min. - max. :	7,8 7,3 - 8,3	0,95 0,3 - 2,3	13,81 4,7 - 53,2	2344,4 679 - 10472	89,6 36 - 320	25,9 13 - 59	8,7 5 - 21	3,7 0,2 - 10

## Répartition géographique



Séries de sols semblables	Éléments distinctifs
Grantham	Drainage imparfait à modérément bon
Durham	Drainage très mauvais
Raimbault	Till loameux-grossier

## Utilisation des sols

Principales cultures associées à la série de sols	Superficie
	Proportion
Maïs, soya, canola et protéagineuses	57,16 %
Prairie et pâturage	18,20 %
Autres cultures	13,62 %
Céréales	10,38 %
Maraîchères, petits fruits et légumes de transformation	0,62 %
Pommes de terre	0,02 %
Vergers	0,002 %
<b>Superficie totale</b>	<b>45 377 ha</b>

Source: La Financière agricole du Québec, Base de données des parcelles et productions agricoles déclarées (BDPPAD), 2017 à 2021. <https://www.fado.qc.ca/documents/donnees/base-de-donnees-des-parcelles-et-productions-agricoles-declarees>

## POUR EN SAVOIR D'AVANTAGE

Catherine Bossé  
Chargée de projets en pédologie  
418 643-2380, poste 405  
[pedologie@irda.qc.ca](mailto:pedologie@irda.qc.ca)

## PARTENAIRES DE RÉALISATION ET DE FINANCEMENT