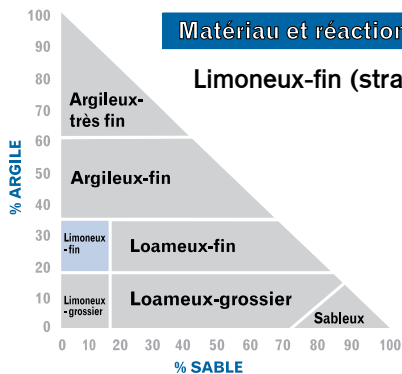


SAINT-HYACINTHE

GLEYSOL ORTHIQUE

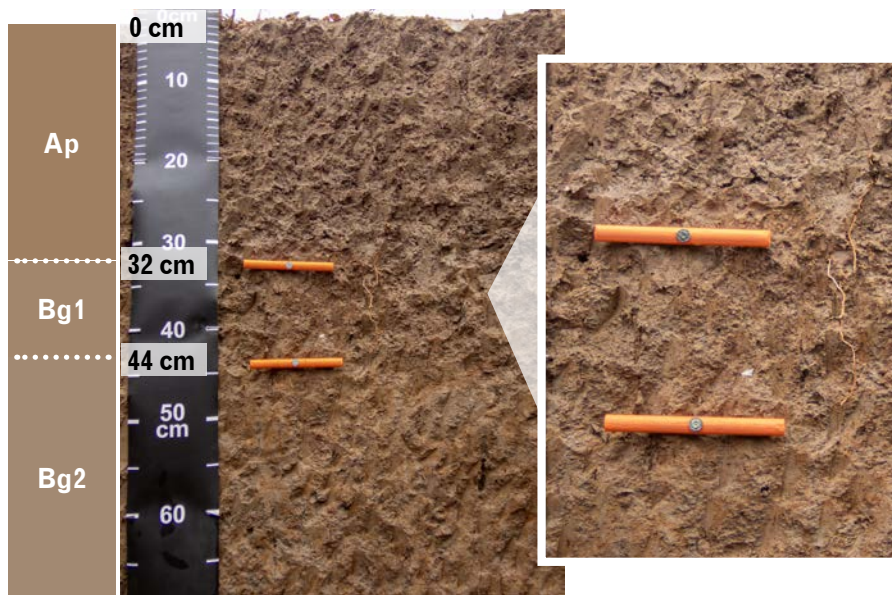
Classification taxonomique (sous-groupe)

www.irda.qc.ca

FICHE DE DESCRIPTION
ET D'INTERPRÉTATION
DES SÉRIES DE SOLS
DU QUÉBEC

Drainage	Perméabilité	Eau utile	Ruissellement
Très rapide	Très lente	Très basse	Très rapide
Rapide	Lente	Basse	Rapide
Bon	Modérée	Modérée	Modéré
Modérément bon	Rapide	Élevée	Lent
Imparfait	Très rapide	Très élevée	Très lent
Mauvais			Nul (stagnant)
Très mauvais			

PROFIL CULTIVÉ TYPIQUE	Horizon	Texture et qualificatif	Couleur	Marbrures	Structure	Consistance
COUCHE DE SURFACE	Ap	LLiA, LA, L, LLi	Brun grisâtre très foncé	Absentes	Poly. sub., fine à moyenne, faible à modéré	Friable
SOUS-SOL (PARTIE SUPÉRIEURE)	Bg	LLiA avec lamelles de LSTF, LLi	Brun grisâtre	Nombreuses	Poly. sub., fine à moyenne, modéré à faible ou lenticulaire ou massive	Friable à ferme
SUBSTRATUM	Cg	LLiA, ALi avec lamelles de LSTF, LLi	Brun grisâtre à gris	Nombreuses	Amorphe	Friable à ferme



Travaux d'aménagement requis	
Épierreage	
Drainage superficiel	
Drainage souterrain	
Fertilisation et chaulage	
Conservation de l'eau et irrigation	

Problèmes liés aux travaux de drainage	
Instabilité des berges	
Remontée de fragments	
Colmatage physique	
Colmatage ferrique	

Types de dégradation à surveiller sous une utilisation intensive	
Compaction	
Battance	
Perte de matière organique	
Acidification	
Érodibilité	
Érosion hydrique	
Érosion éolienne	

LÉGENDE	
Faible	Moyen
Élevé	

**CLASSE DE
POSSIBILITÉ
D'UTILISATION
AGRICOLE**

2Wd
(modifié)

SAINT-HYACINTHE

GLEYSOL ORTHIQUE

Classification taxonomique (sous-groupe)

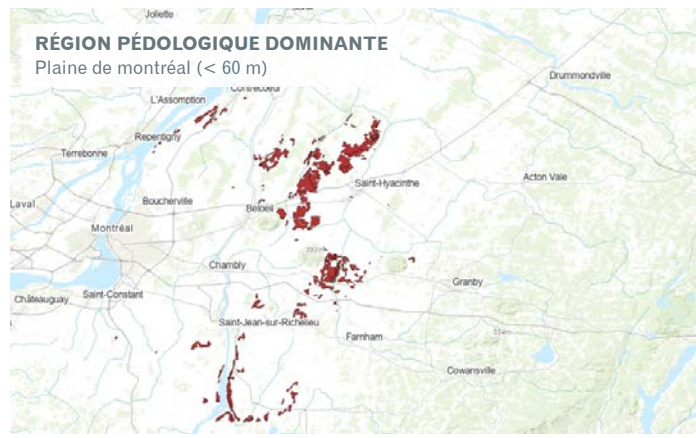
Analyses physiques

PROFIL CULTIVÉ REPRÉSENTATIF	Horizon	Texture et qualificatif	Fragments (% en volume)	Fraction des sables				Sable (%)	Limon (%)	Argile (%)	Densité app. (g/cm ³)	Cond. hydraulique (cm/hr)
				SG (%)	SM (%)	SF (%)	STF (%)					
COUCHE DE SURFACE	Ap	LA	1	-	-	-	-	40,0	32,0	28,0	1,47	3,00
SOUS-SOL (PARTIE SUPÉRIEURE)	Bg	LLiA	1	-	-	-	-	12,0	53,5	34,5	1,45	1,48
SUBSTRATUM	Cg	LLiA	1	-	-	-	-	7,0	53,5	39,5	1,43	0,73

Analyses chimiques

PROFIL CULTIVÉ TYPIQUE	Horizon	Moyenne : Min. - max. :	pH eau	M. org. (%)	CEC (mEq/100 g)	Ca	Mg	K	Na	P ass.
COUCHE DE SURFACE	Ap1	Moyenne : Min. - max. :	6,6 5,7 - 7,6	3,44 1,9 - 7,2	21,95 15,7 - 34,8	2567,3 1454 - 4999	376,1 261 - 658	262,3 144 - 817	16,3 11 - 23	108,0 22 - 653
	Ap2	Moyenne : Min. - max. :	6,7 5,8 - 7,7	3,21 1,5 - 6,4	21,77 15,9 - 32,6	2499,8 1484 - 4634	400,5 263 - 631	242,4 125 - 787	19,2 13 - 31	92,6 10 - 535
SOUS-SOL (PARTIE SUPÉRIEURE)	Bg	Moyenne : Min. - max. :	7,1 6,5 - 7,8	1,14 0,7 - 1,8	19,31 15,5 - 23,0	2228,5 1693 - 2829	523,3 350 - 846	164,6 103 - 399	29,9 15 - 54	21,5 3 - 95

Répartition géographique



Séries de sols semblables	Éléments distinctifs
Saint-Aimé	Matériau loameux stratifié, alcalin à neutre
Richelieu	Matériau limoneux-fin stratifié sur matériau argileux

Utilisation des sols

Principales cultures associées à la série de sols	Superficie
	Proportion
Maïs, soya, canola et protéagineuses	50,75 %
Autres cultures	22,42 %
Prairie et pâturage	14,05 %
Céréales	9,53 %
Maraîchères, petits fruits et légumes de transformation	1,28 %
Pomme de terre	1,96 %
Vergers	0,00 %
Superficie totale	57 626 ha

Source: La Financière agricole du Québec, Base de données des parcelles et productions agricoles déclarées (BDPPAD), 2017 à 2021. <https://www.fado.qc.ca/documents/donnees/base-de-donnees-des-parcelles-et-productions-agricoles-declarees>

POUR EN SAVOIR D'AVANTAGE

Catherine Bossé
Chargée de projets en pédologie
418 643-2380, poste 405
pedologie@irda.qc.ca



INSTITUT DE RECHERCHE
ET DE DÉVELOPPEMENT
EN AGROENVIRONNEMENT

PARTENAIRES DE RÉALISATION ET DE FINANCEMENT

PARTENARIAT
CANADIEN pour
L'AGRICULTURE

Canada Québec

Lucie Grenon
Pédologue, agronome retraitée
Conseillère spécialisée
en pédologie